



EDIFICIO CENTRAL ADMINISTRATIVO
631

EDIFICIO QUÍMICO NACIONAL
615

LOCALIZACIÓN GENERAL EDIFICIOS
ESCALA 1:750



SERVICIO GEOLÓGICO COLOMBIANO

SGC

CONVENIO INTERADMINISTRATIVO
No. 12 DE 2015 ENTRE LA
UNIVERSIDAD NACIONAL DE
COLOMBIA Y EL SERVICIO
GEOLÓGICO COLOMBIANO

EDIFICIO
EDIFICIO CENTRAL ADMINISTRATIVO
631
EDIFICIO QUÍMICO NACIONAL
615
CIUDAD
BOGOTÁ

DIAGNÓSTICO INTEGRAL



DIRECTOR CONVENIO No. 12 de 2015

ARG. LEONARDO ALVAREZ YEPES

DISEÑO

ARG. LEONARDO ALVAREZ YEPES
M.P. 257047214 DND

EQUIPO DE DISEÑO Y DESARROLLO

ARG. LUZ ADA RODRIGUEZ
ARG. MIGUEL ANGEL SIERRA
ARG. PEDRO ANTONIO RODRIGUEZ
ARG. LAURA MURILLO TORRES
ARG. ANGELICA RODRIGUEZ
ARG. KAREN SOFIA PIZO

COLABORADORES:
DIEGO ERNESTO ACUÑA
LUZ ANGELA FRIED

DIRECTOR SGC

OSCAR ELADIO PAREDES ZAPATA

SUPERVISOR DEL CONVENIO

FABIO ARANGO OSORIO

VISTO BUENO

ANTONIO DE JESUS STORINO

CONTIENE

LOCALIZACIÓN GENERAL
EDIFICIOS SERVICIO GEOLÓGICO

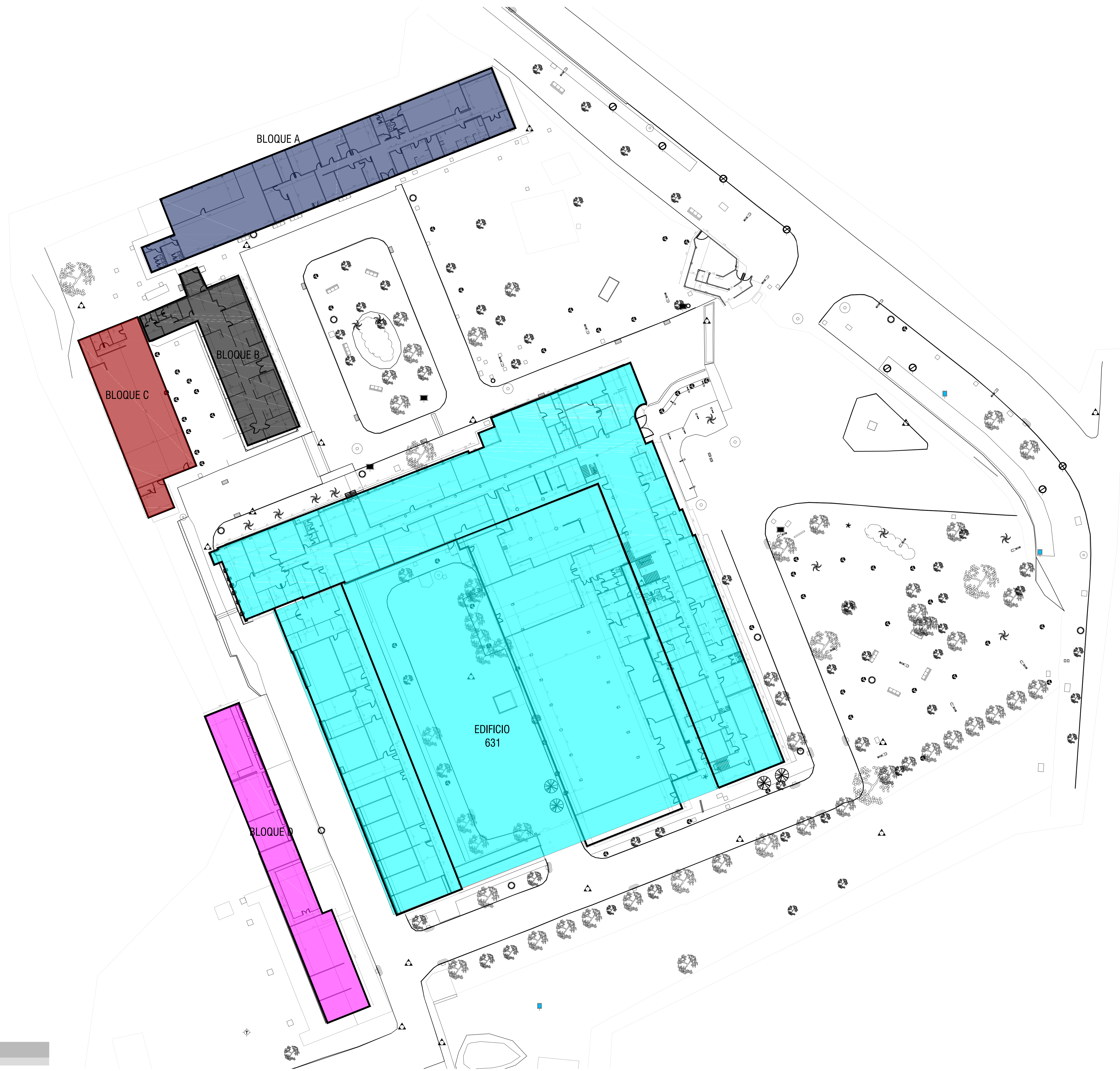
OBSERVACIONES

NOMBRE DEL ARCHIVO

DIAGNOSTICO 631 23 08 2016.dwg

FECHA ESCALA
NOVIEMBRE 2015 INDICADA

PLANO DE
01 / 14



LOCALIZACIÓN BLOQUES 631
ESCALA 1:300



SERVICIO GEOLÓGICO COLOMBIANO

SGC

CONVENIO INTERADMINISTRATIVO
No. 12 DE 2015 ENTRE LA
UNIVERSIDAD NACIONAL DE
COLOMBIA Y EL SERVICIO
GEOLÓGICO COLOMBIANO

EDIFICIO
EDIFICIO CENTRAL ADMINISTRATIVO
631

CIUDAD
BOGOTÁ

DIAGNÓSTICO INTEGRAL

CONSULTOR



DIRECTOR CONVENIO No. 12 de 2015

ARG. LEONARDO ALVAREZ YEPES

DISEÑO

ARG. LEONARDO ALVAREZ YEPES
M.P. 2570047214 CND

EQUIPO DE DISEÑO Y DESARROLLO

ARG. LUZ ADA RODRIGUEZ
ARG. MIGUEL ANGEL SIERRA
ARG. PEDRO ANTONIO RODRIGUEZ
ARG. LAURA MURILLO TORRES
ARG. ANGELICA RODRIGUEZ
ARG. KAREN SOFIA PIZO

COLABORADORES:

DIEGO ERNESTO ACUÑA
LUZ ANGELA FRIED

DIRECTOR SGC

OSCAR ELADIO PAREDES ZAPATA

SUPERVISOR DEL CONVENIO

FABIO ARANGO OSORIO

VISTO BUENO

ANTONIO DE JESUS STORINO

CONTIENE

LOCALIZACIÓN EDF. 631
BLOQUE A
BLOQUE B
BLOQUE C
BLOQUE D

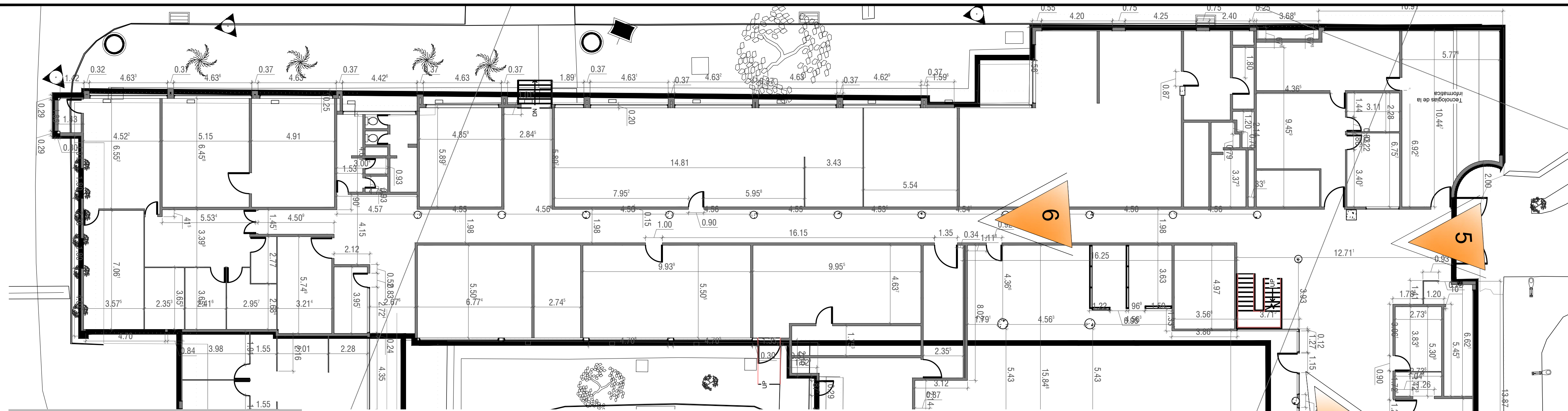
OBSERVACIONES

NOMBRE DEL ARCHIVO

DIAGNOSTICO 631 23 08 2016.dwg

FECHA ESCALA
NOVIEMBRE 2015 INDICADA

PLANO DE
02 / 14



PLANTA DE PRIMER PISO BLOQUE A
ESCALA 1:150



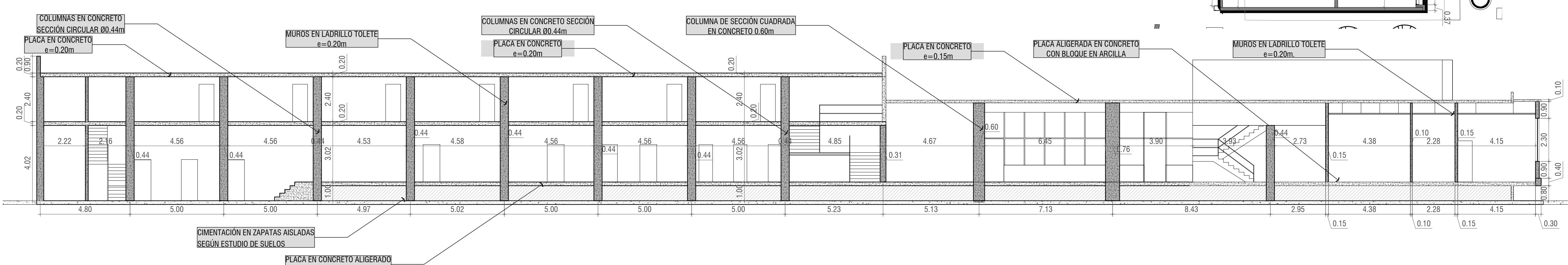
LOCALIZACIÓN EDIFICIO 631
ESCALA 1:1000

COLUMNAS DE SECCIÓN CUADRADA DE 0.60m

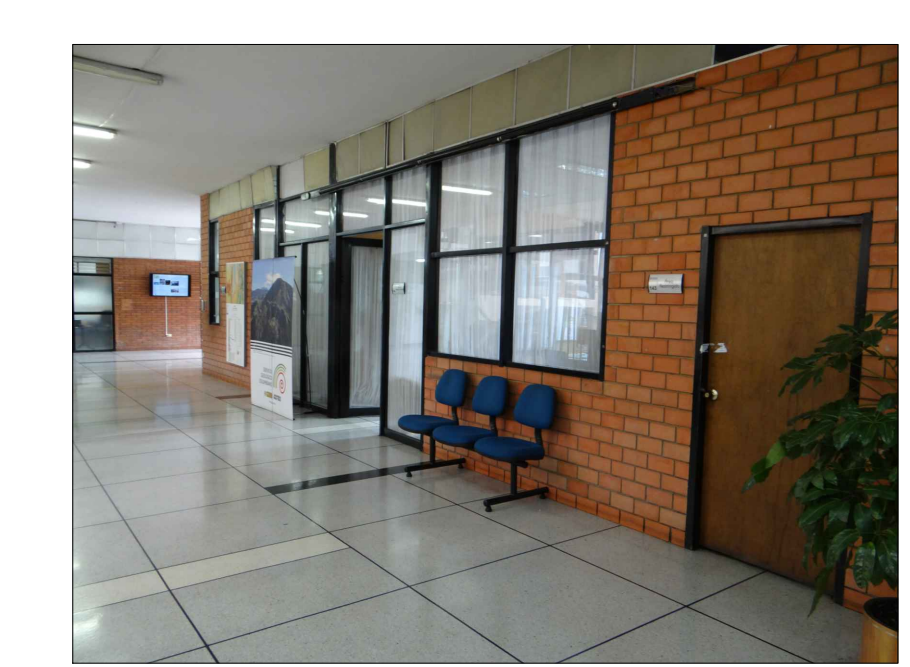
COLUMNAS DE SECCIÓN CIRCULAR Ø 0.44m EJES ESTRUCTURALES CADA 5 METROS APROXIMADAMENTE.

MUROS DIVISORIOS INTERIORES EN BLOQUE DE ARCILLA COCIDA CON ACABADOS DE PAÑETE Y PINTURA.

PLACA ALIGERADA EN CONCRETO CON BLOQUE EN ARCILLA, ACABADO DE PISO EN GRANITO. PLACA DE ENTREPISO A 1.00m CON RESPECTO AL NIVEL DEL TERRENO



CORTE A-A
ESCALA 1:125



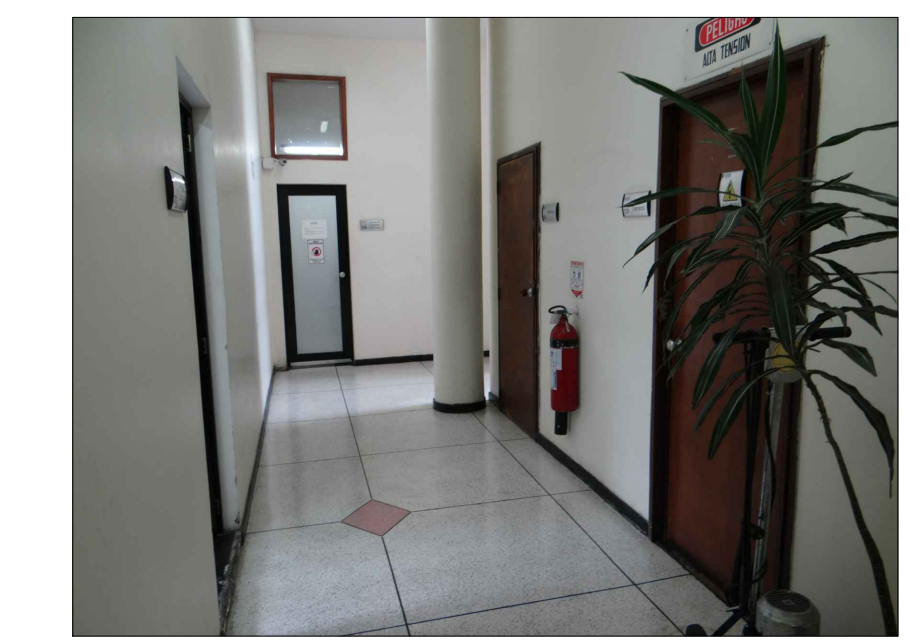
1. ACCESO Y VENTAS

MUROS DIVISORIOS EN LADRILLO A LA VISTA ESPOESORES ENTRE 15 Y 20 CM.



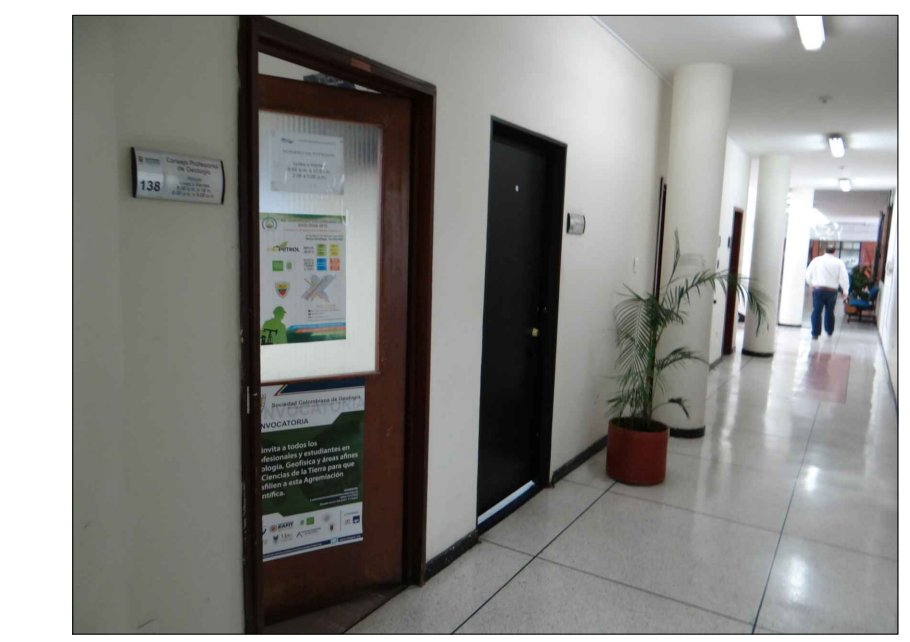
2. BIBLIOTECA

DIVISIONES EN VIDRIO DE PISO A TECHO.



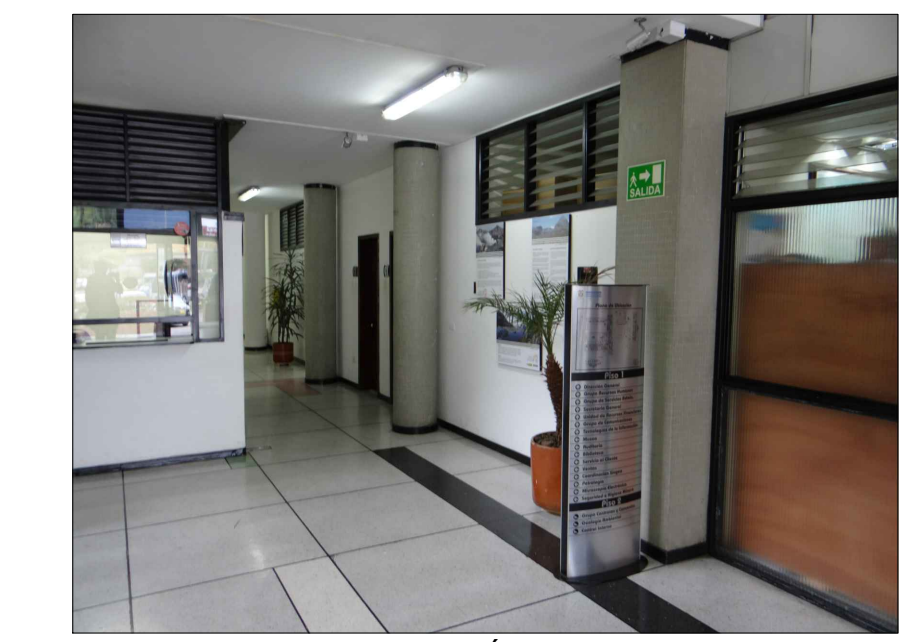
3. PASILLO ZONA DE PLOTTER

MUROS DIVISORIOS INTERIORES EN BLOQUE DE ARCILLA COCIDA NO. 5 CON ACABADO DE PAÑETE Y PINTURA.



4. PASILLO PRIMER PISO

MUROS DIVISORIOS INTERIORES EN BLOQUE DE ARCILLA COCIDA NO. 5 CON ACABADO DE PAÑETE Y PINTURA.

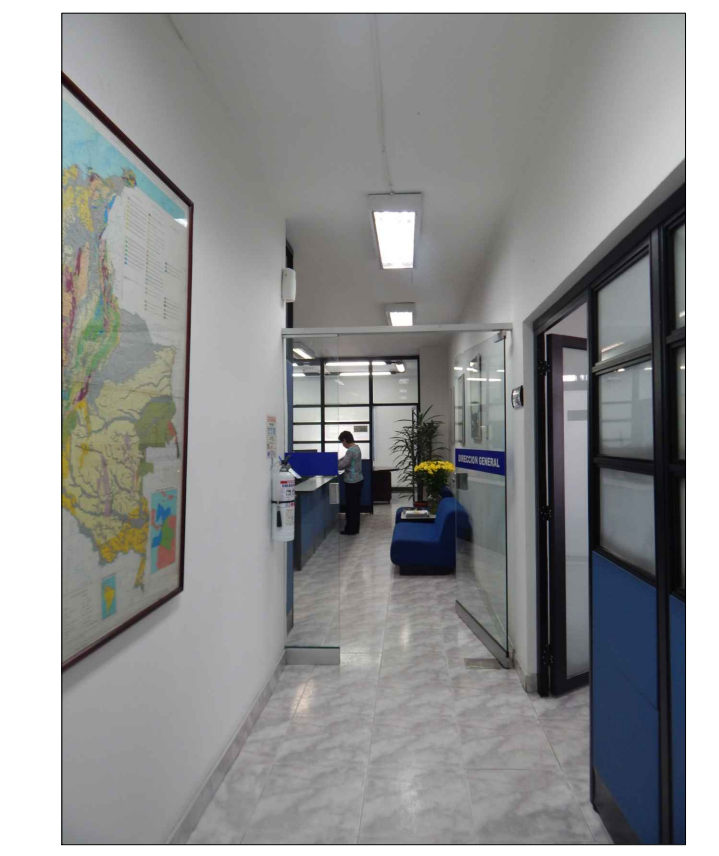


5. ACCESO Y TESORERIA

PLACA ALIGERADA EN CONCRETO CON BLOQUE EN ARCILLA, ACABADO DE PISO EN GRANITO. PLACA DE ENTREPISO A 1.00m CON RESPECTO AL NIVEL DEL TERRENO



6. ACCESO PRIMER PISO



7. DIRECCIÓN GENERAL

COLUMNAS DE SECCIÓN CIRCULAR Ø 0.44m. EJES ESTRUCTURALES CADA 5m.



SERVICIO GEOLOGICO COLOMBIANO

SGC

CONVENIO INTERADMINISTRATIVO No. 12 DE 2015 ENTRE LA UNIVERSIDAD NACIONAL DE COLOMBIA Y EL SERVICIO GEOLOGICO COLOMBIANO

EDIFICIO EDIFICIO CENTRAL ADMINISTRATIVO 631

CIUDAD BOGOTÁ

DIAGNÓSTICO INTEGRAL

CONSULTOR



UNIVERSIDAD NACIONAL DE COLOMBIA

DIRECTOR CONVENIO No. 12 de 2015

ARQ. LEONARDO ALVAREZ YEPES

DESENIO

ARQ. LEONARDO ALVAREZ YEPES

M.P. 257047214 DND

EQUIPO DE DISEÑO Y DESARROLLO

ARQ. LUI ADA RODRIGUEZ

ARQ. MIGUEL ANGEL SIERRA

ARQ. PEDRO ANTONIO RODRIGUEZ

ARQ. LAURA MURILLO TORRES

ARQ. ANGELICA RODRIGUEZ

ARQ. KAREN SOFIA PIZO

COLABORADORES:

DIEGO ERNESTO ACUÑA

LUZ ANGELA FROD

DIRECTOR SGC

OSCAR ELADIO PAREDES ZAPATA

SUPERVISOR DEL CONVENIO

FABIO ARANGO OSORIO

VISTO BUENO

ANTONIO DE JESUS STORINO

CONTIENE

LOCALIZACIÓN EDF. 631

PRIMERA PLANTA

CORTE A-A'

REGISTRO FOTOGRAFICO

NOMBRE DEL ARCHIVO

DIAGNOSTICO 631 23 08 2016.dwg

FECHA

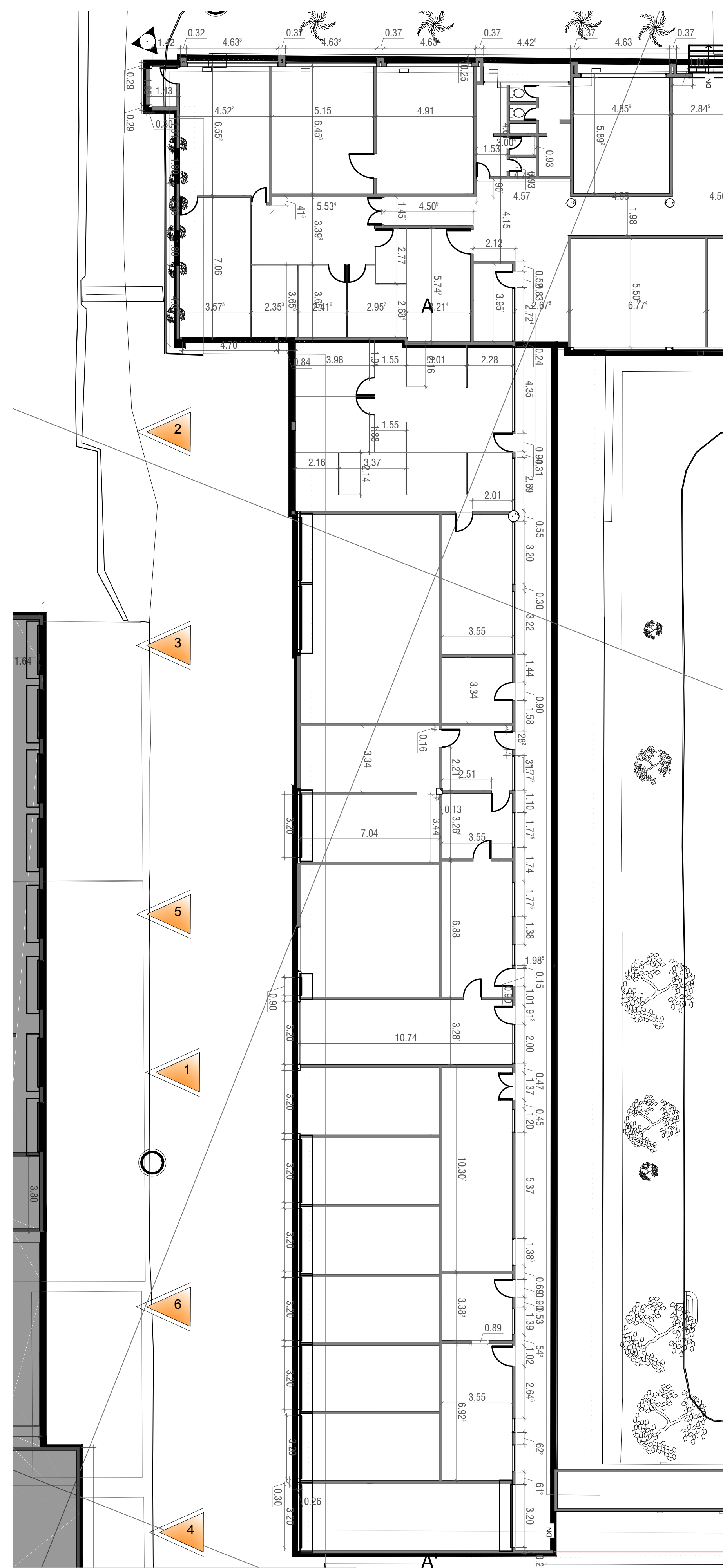
NOVIEMBRE 2015

ESCALA

INDICADA

PLANO DE

03 / 14



PLANTA DE PRIMER PISO
ESCALA 1:150



1. VISTA FACHADA OCCIDENTAL A LAS BODEGAS



LOCALIZACIÓN BLOQUE
ESCALA 1:1000

Bodegas de 3m de ancho por 7m de largo con una cubierta en concreto tipo bóveda y muros de soporte, altura aproximada 4.20m.

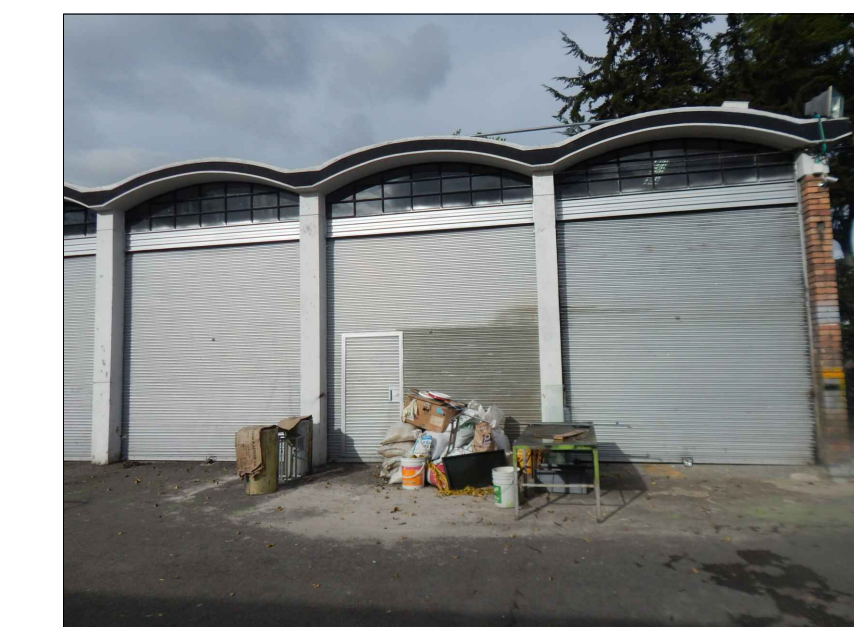
Las columnas deben ser reforzadas y deberían incluirse diagonales metálicas.



2. BODEGAS



3. BODEGAS



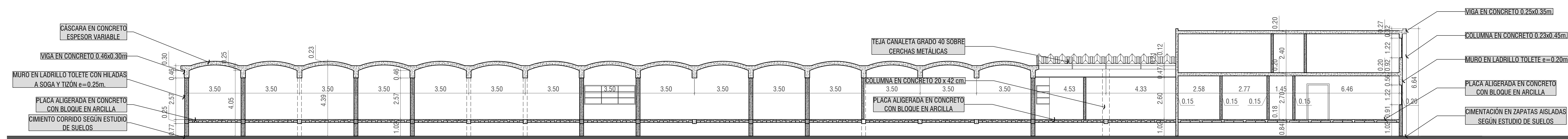
4. BODEGAS



5. BODEGAS



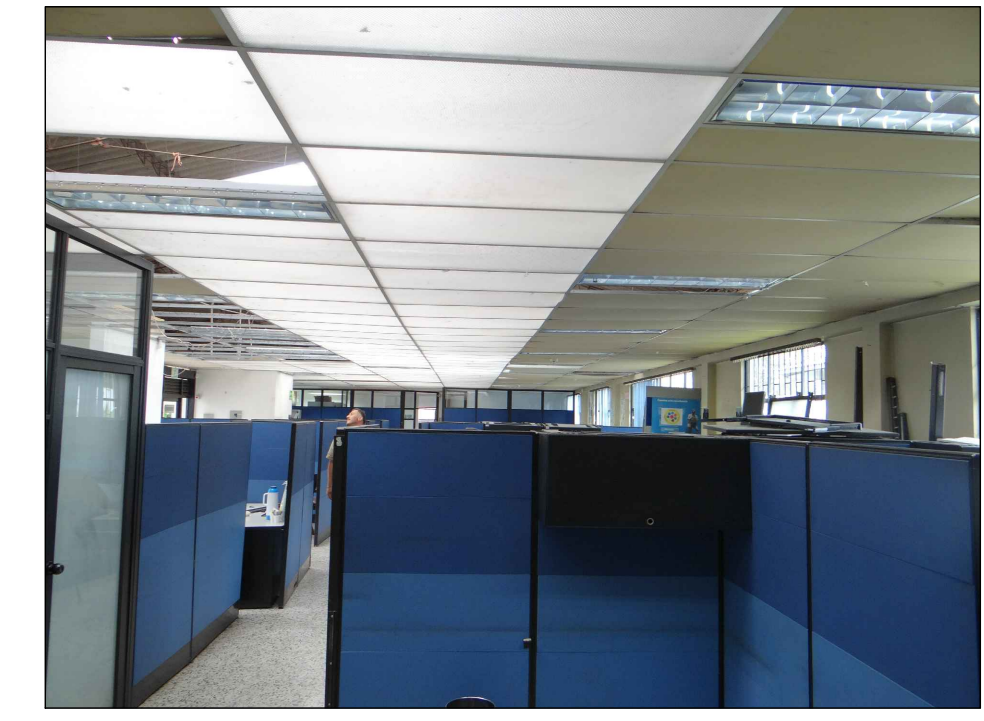
6. BODEGAS



CORTE E-E'
ESCALA 1:125



PLANTA DE PRIMER PISO BLOQUE B
ESCALA 1:150



2. OFICINAS

Teja en fibrocemento sobre cubierta con estructura en cerchas metálicas.
Cielo raso en láminas de acrílico y poliestireno expandido descolgado de la estructura de cubierta.
Columnas de 0.3m x 0.3m. Ejes estructurales cada 3.6m aprox.



3. OFICINAS

Muros divisorios interiores en bloque de arcilla cocida No. 5 con acabado de pañete y pintura.
Muros exteriores en mampostería a la vista



4. ADICIÓN 1 - BAÑOS

Muro lateral de cerramiento en mampostería a la vista
Bloque adicionado (1) con estructura independiente en mampostería confinada.



5. ADICIÓN 2

Bloque adicionado (2) con muros de carga en mampostería y estructura de cubierta en madera.

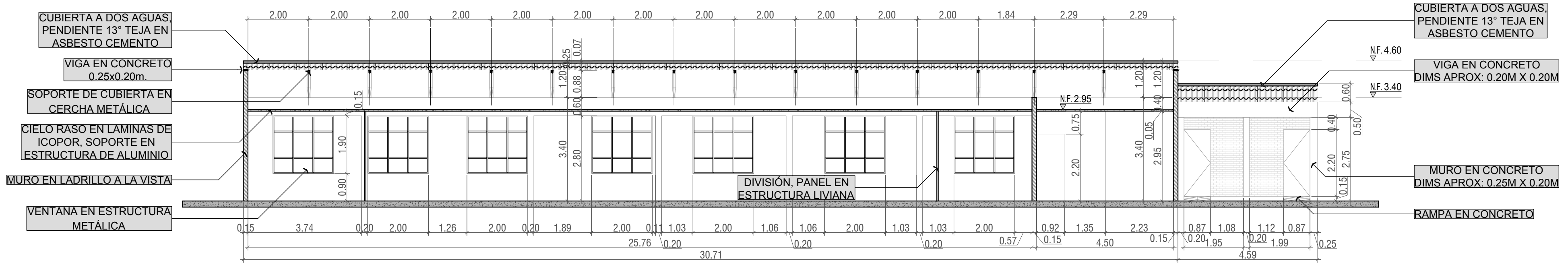


1. BLOQUE B - OFICINAS

Oficinas
Dimensiones : 30.7 m x 10.5 m
Sistema aporricado en un solo sentido



LOCALIZACIÓN BLOQUE B
ESCALA 1:1000



CORTE BLOQUE B
ESCALA 1:1000

SERVICIO GEOLOGICO COLOMBIANO

SGC

CONVENIO INTERADMINISTRATIVO
No. 12 DE 2015 ENTRE LA
UNIVERSIDAD NACIONAL DE
COLOMBIA Y EL SERVICIO
GEOLOGICO COLOMBIANO

EDIFICIO
**EDIFICIO CENTRAL ADMINISTRATIVO
631**

CIUDAD
BOGOTÁ

DIAGNÓSTICO INTEGRAL

CONSULTOR

UNIVERSIDAD NACIONAL DE COLOMBIA
SEDE BOGOTÁ
CONVENIO INTERADMINISTRATIVO No. 12 DE
2015 ENTRE LA U.N. Y SGC

DIRECTOR CONVENIO No. 12 de 2015

ARQ. LEONARDO ALVAREZ YEPES

DISEÑO

ARQ. LEONARDO ALVAREZ YEPES
M.P. 2570047214 CND

EQUIPO DE DISEÑO Y DESARROLLO

ARQ. LUZ ADA RODRIGUEZ
ARQ. MIGUEL ANGEL SIERRA
ARQ. PEDRO ANTONIO RODRIGUEZ
ARQ. LAURA MURILLO TORRES
ARQ. ANGELICA RODRIGUEZ
ARQ. KAREN SOFIA PIZO

COLABORADORES:

DIEGO ERNESTO ACUÑA
LEZ ANGELA FROD

DIRECTOR SGC

OSCAR ELADIO PAREDES ZAPATA

SUPERVISOR DEL CONVENIO

FABIO ARANGO OSORIO

VISTO BUENO

ANTONIO DE JESUS STORINO

CONTIENE

LOCALIZACIÓN BLOQUE B
PRIMERA PLANTA
CORTE
REGISTRO FOTOGRAFICO

OBSERVACIONES

NOMBRE DEL ARCHIVO
DIAGNOSTICO 631 23 08 2016.dwg

FECHA ESCALA
NOVIEMBRE 2015 INDICADA

PLANO DE
05 / 14



PLANTA DE PRIMER PISO BLOQUE C
ESCALA 1:150

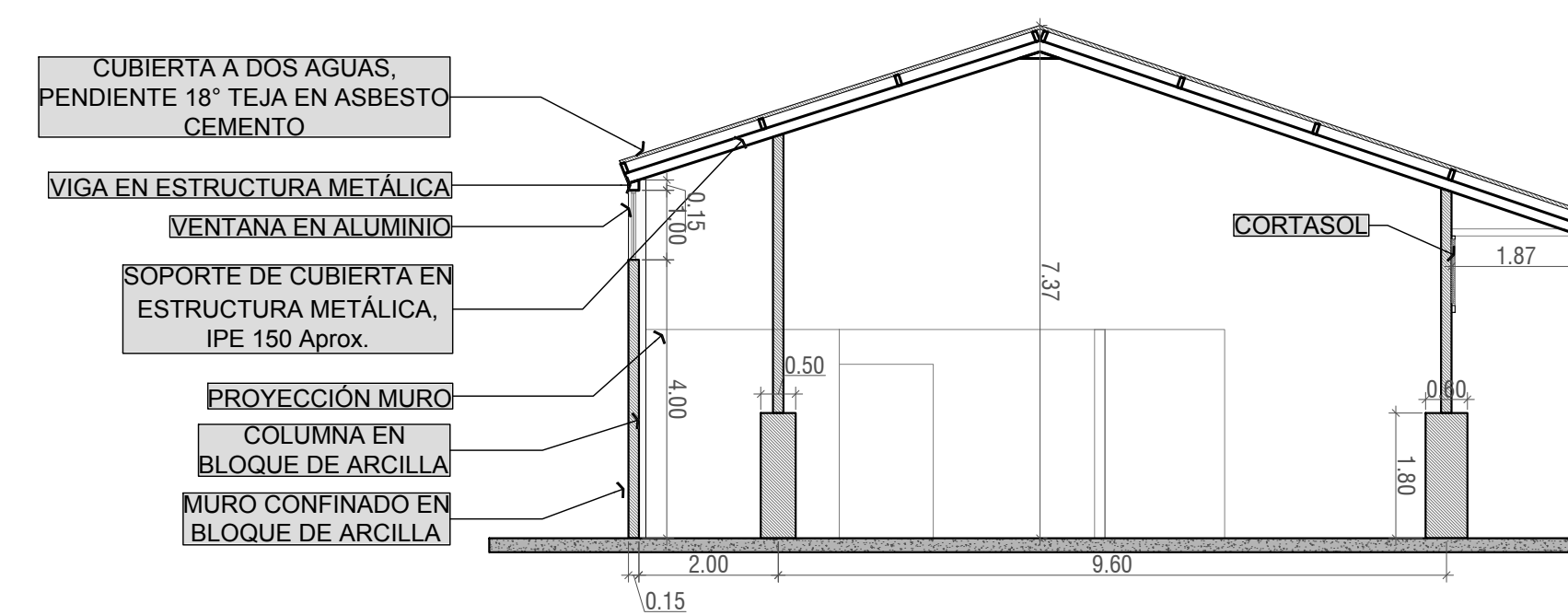


LOCALIZACIÓN BLOQUE C
ESCALA 1:1000

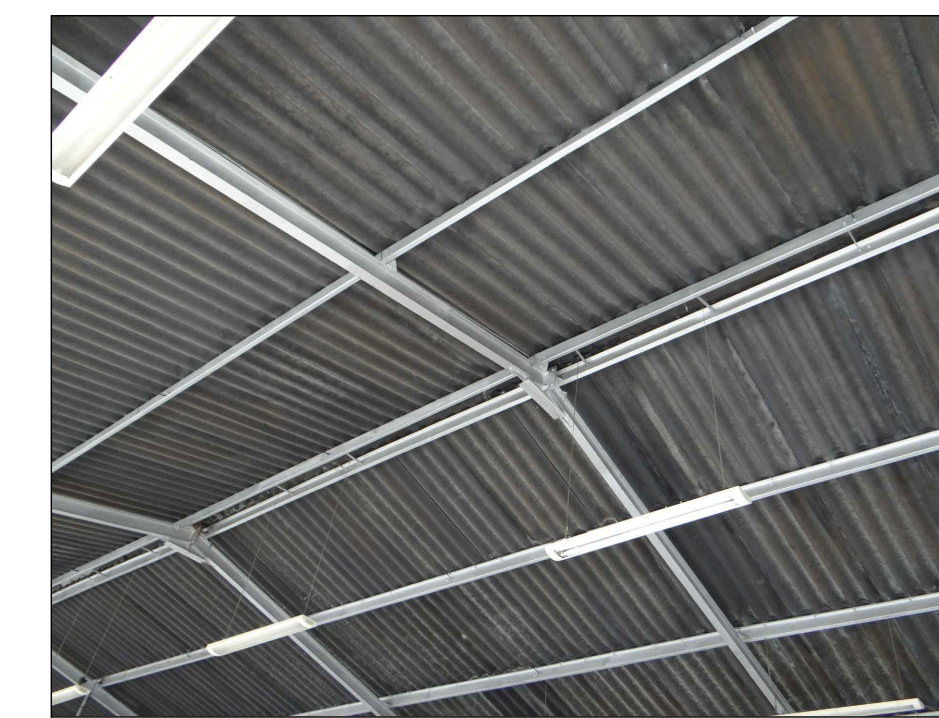


1. BLOQUE C - CAFETERÍA

Salon de Juegos y cafetería
Dimensiones : 30 m x 11.8 m
Estructura metálica y muros de carga



SECCIÓN BLOQUE C
ESCALA 1:100



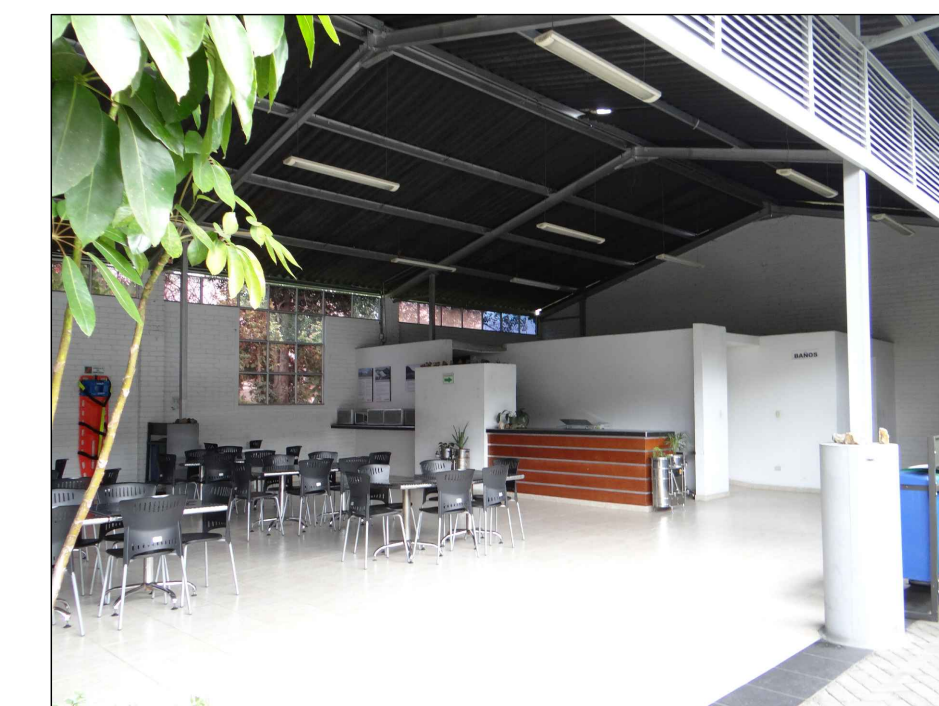
2. DETALLE DE CUBIERTA

Teja en Fibrocemento sobre estructura de cubierta en perfilaría metálica.



3. CAFETERÍA

Muro interior en mampostería con acabado en pañete y pintura, exterior en mampostería a la vista.



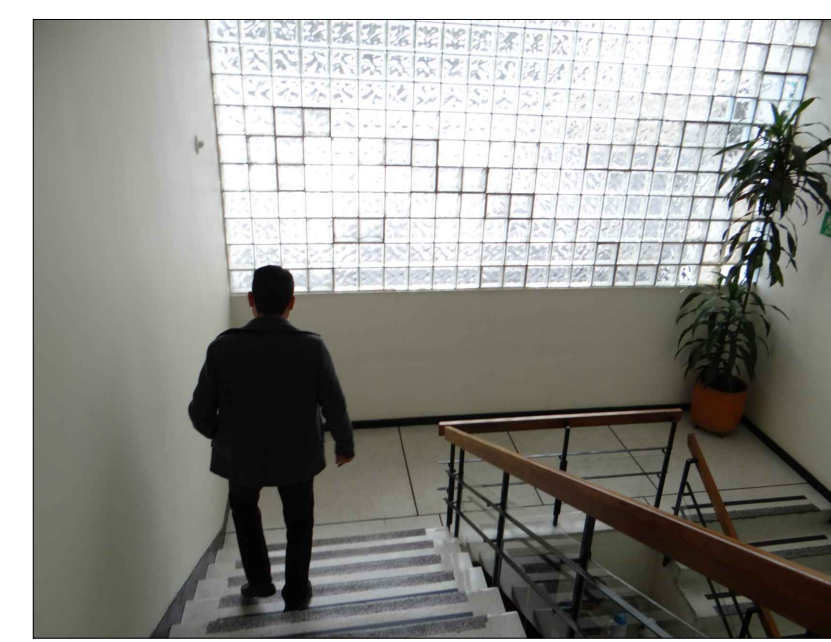
4. CAFETERÍA Y BAÑOS

Estructura metálica. Eje estructural cada 5 m aproximadamente.



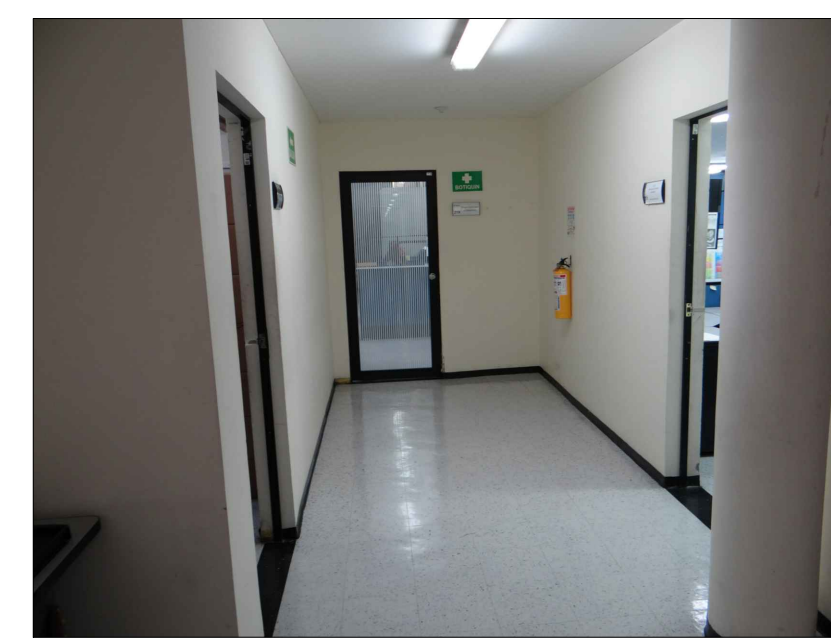
5. SALA DE CONDUCTORES

Bloque adicionado (1) con teja en fibrocemento sobre estructura en perfilaría metálica tubular con muros de carga en mampostería.



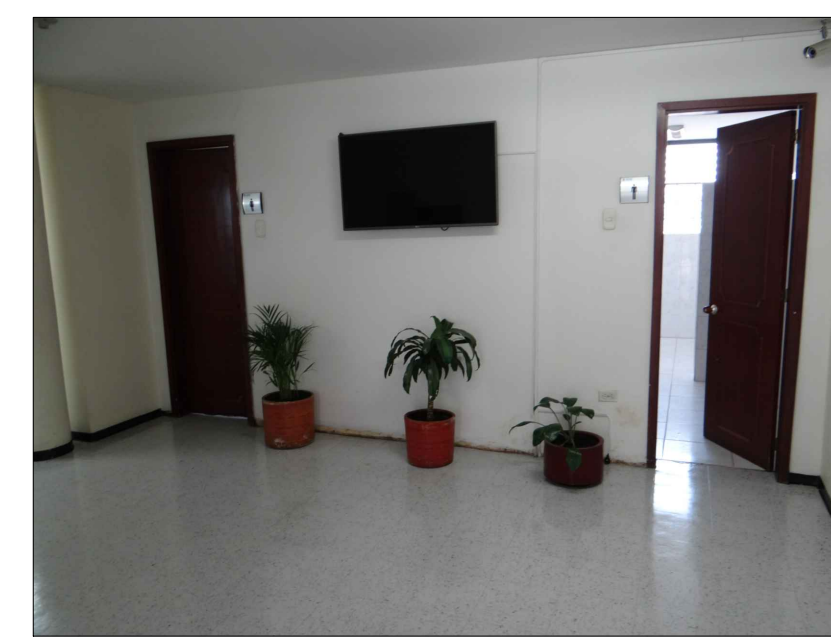
1. ESCALERAS

Acabado de piso en granito, escaleras en concreto.

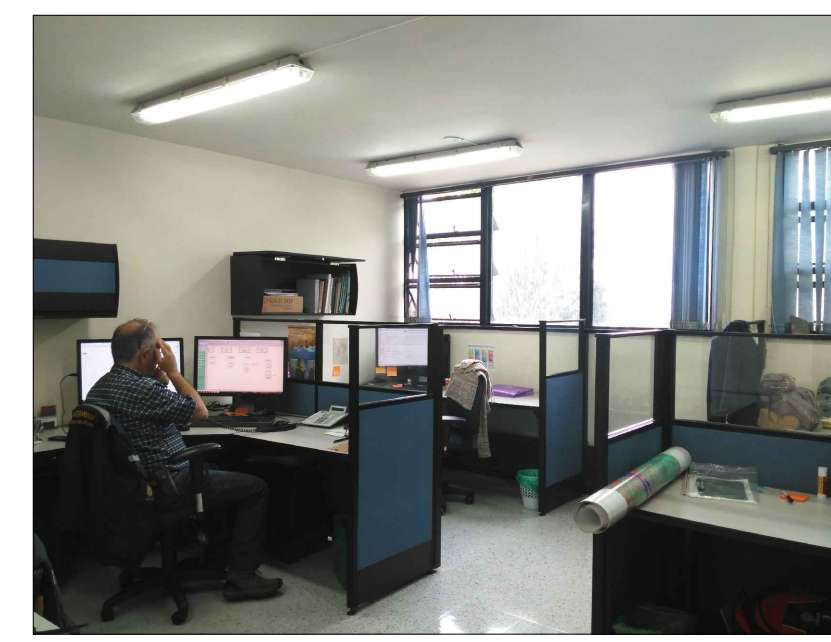


2. OFICINAS SEGUNDO PISO

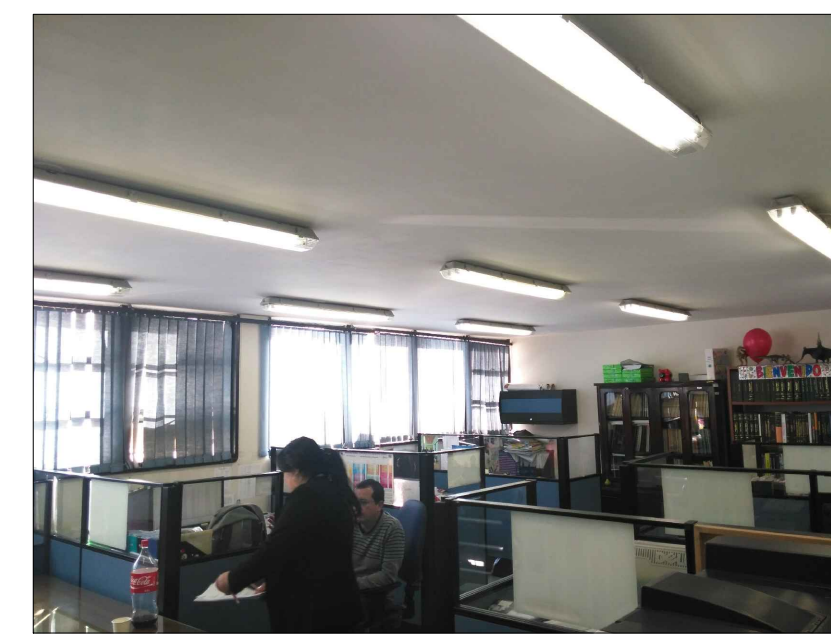
Muros divisorios interiores en bloque de arcilla cocida No. 5 con acabado de pañete y pintura.



3. BAÑOS SEGUNDO PISO



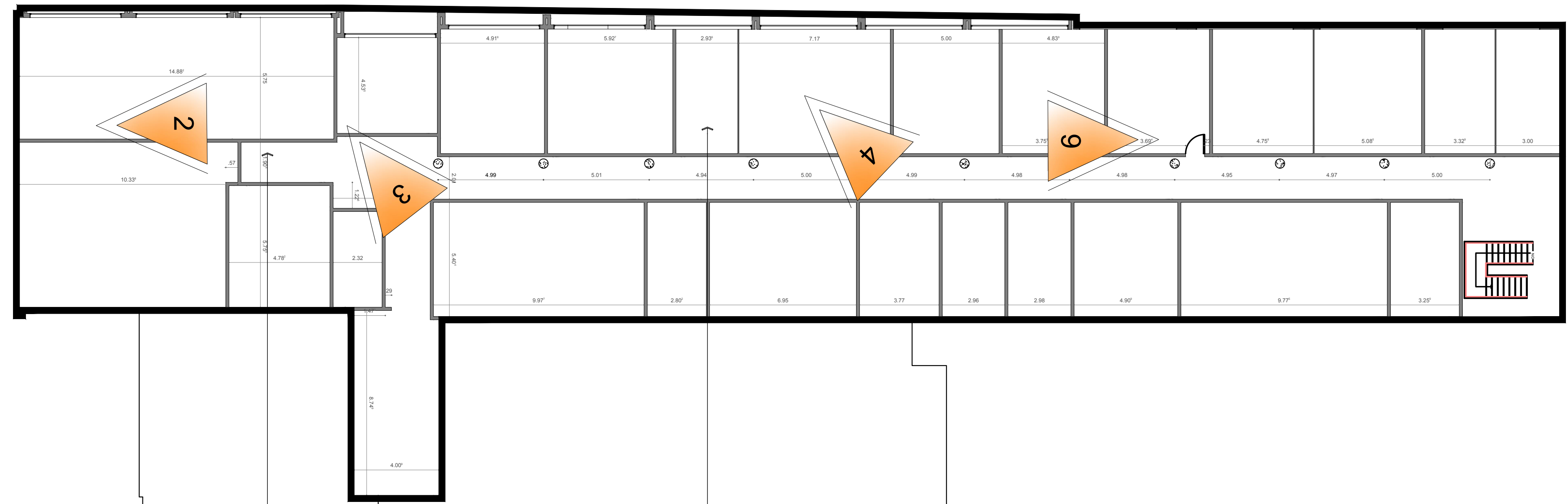
4. OFICINAS GEOCIENCIAS



5. OFICINAS RECURSOS MINERALES

Cubierta en placa en concreto de 0.20m de espesor.

PLANTA DE SEGUNDO PISO EDF. 631
ESCALA 1:150



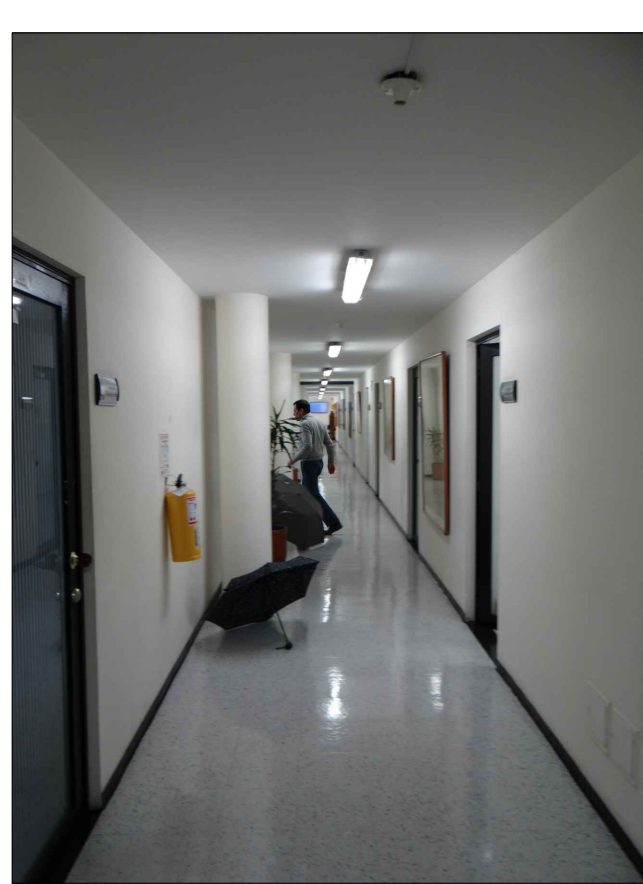
MUROS DIVISORIOS INTERIORES EN BLOQUE DE ARCILLA COCIDA N°5 CON ACABADOS EN PAÑETE Y PINTURA

COLUMNAS DE SECCIÓN CIRCULAR Ø 0.44m. EJES ESTRUCTURALES CADA 5 METROS Aprox.

PLACA EN CONCRETO e=0.20m.

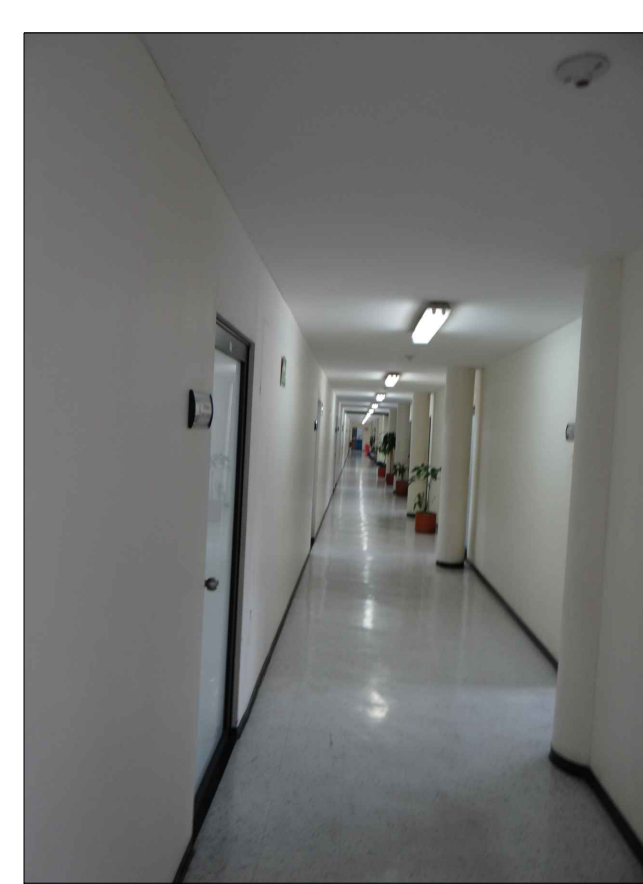


LOCALIZACIÓN SEGUNDO PISO EDF. 631
ESCALA 1:1000

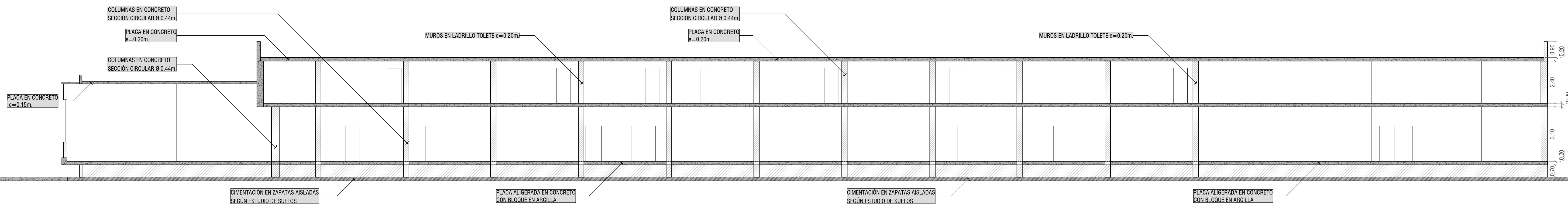
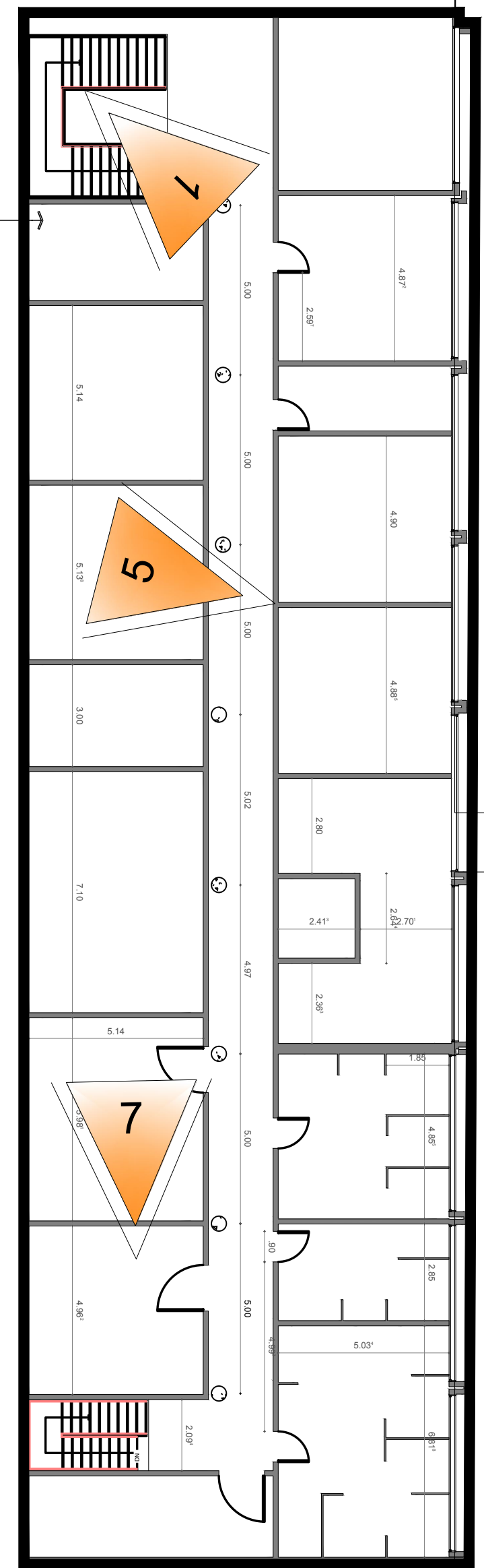


6. PASILLO

COLUMNAS SECCIÓN CIRCULAR Ø 0.44m. EJES ESTRUCTURALES CADA 5 METROS APROXIMADAMENTE.



7. PASILLO



CORTE EDF. 631
ESCALA 1:100

COLUMNAS EN CONCRETO SECCIÓN CIRCULAR Ø 0.44m

PLACA EN CONCRETO e=0.20m.

COLUMNAS EN CONCRETO SECCIÓN CIRCULAR Ø 0.44m

PLACA EN CONCRETO e=0.15m.

MUROS EN LADRILLO 10L1E e=0.20m.

COLUMNAS EN CONCRETO SECCIÓN CIRCULAR Ø 0.44m

PLACA EN CONCRETO e=0.20m.

MUROS EN LADRILLO 10L1E e=0.20m.

CIMENTACIÓN EN ZAPATAS AISLADAS SEGÚN ESTUDIO DE SUELOS

PLACA ALIGERADA EN CONCRETO CON BLOQUE EN ARCILLA

CIMENTACIÓN EN ZAPATAS AISLADAS SEGÚN ESTUDIO DE SUELOS

PLACA ALIGERADA EN CONCRETO CON BLOQUE EN ARCILLA

